



Mape-Antique Rinzafo

Paropriepustná soliam-odolná malta na báze vápna a Eko-Puzolánov na vyhotovenie základnej vrstvy pred aplikáciou odvlhčovacích, paropriepustných a „konštrukčných“ omietok



OBLASTI POUŽITIA

Opravy starého muriva poškodeného vplyvom pôsobenia kapilárnej vzliňajúcej vlhkosti, vrátane objektov s významnou historickou a kultúrnou hodnotou. Opravy muriva poškodeného pôsobením koncentrovaných solí.

Opravy starých vápenných omietok poškodených atmosférickými vplyvmi, okolitým prostredím alebo časom. Vyhotovenie nových paropriepustných a „konštrukčných“ omietok na zoslabnutom alebo problematickom murive.

Niektoré príklady použitia

- Zhotovenie makroporéznej odvlhčovacej omietky na existujúcom murive so známami kapilárnej vzliňajúcej vlhkosti v interiéri a exteriéri.
- Zhotovenie makroporéznej odvlhčovacej omietky na kamennom, tehlovom a tufovom murive so solnými výkvetmi v interiéri a exteriéri.
- Zhotovenie odvlhčovacej omietky na murivo v lagúnach a v prímorských oblastiach.
- Zhotovenie novej makroporéznej odvlhčovacej omietky alebo pri oprave pôvodných vápenných omietok na kamennom, tehlovom alebo tufovom murive, vrátane muriva na umelecky alebo historicky hodnotných budovách spadajúcich pod ochranu pamiatkového ústavu.
- Zhotovenie nových paropriepustných alebo „konštrukčných“ omietok na problematickom murive ako sú napr. kamenné alebo zmiešané murivá, tiež porézne alebo zoslabnuté.

TECHNICKÉ VLASTNOSTI

Mape-Antique Rinzafo je predmiešaná prášková zmes

bez obsahu cementu zložená z vápna, Eko-Puzolánov, prírodného piesku, špeciálnych prísad a mikrovlákien. Je vyrobená podľa receptúry vyvinutej vo výskumných a vývojových laboratóriách Mapei.

Mape-Antique Rinzafo je v súlade s normou EN 998-1 „Špecifikácia mált na murivo. Časť 1: Malta na vnútorné a vonkajšie omietky“ označená ako GP t.j. „Obyčajná malta na vonkajšie/vnútorné použitie“ v triede CS IV. Po zmiešaní **Mape-Antique Rinzafo** s vodou vzniká soliam-odolná paropriepustná malta s polotekutej konzistencie, ktorá je ľahko aplikovateľná pomocou stierky alebo omietacím zariadením na zvislé plochy a stropy.

Použitím **Mape-Antique Rinzafo** ako základnej vrstvy pred aplikáciou odvlhčovacích, paropriepustných alebo „konštrukčných“ omietok je zaistené zlepšenie prídržnosti, zjednotenie nasiakavosti podkladu a spomalenie prestupu solí.

Vlastnosti malty zhotovenej z **Mape-Antique Rinzafo** ako napr. mechanická pevnosť, modul pružnosti a pórovitosť sú veľmi podobné maltám na báze vápna, vápna – puzolánov alebo hydraulického vápna, pôvodne používaných na historických budovách.

V porovnaní s týmito omietkami, **Mape-Antique Rinzafo** je odolný proti pôsobeniu rôznych chemicko-fyzikálnych agresívnych javov ako sú napr. prítomnosť rozpustných solí, zmrazovacie cykly, dažďová voda, alkalická reakcia plniva a tvorba trhlín vplyvom hydrometrického zmršťovania.

Charakteristické hodnoty **Mape-Antique Rinzafo** v čerstvom a vytvrdnutom stave sú uvedené v tabuľke technického listu (časť Údaje pre použitie a Výsledné vlastnosti).



Murivo po odstránení poškodenej omietky



Príprava Mape-Antique Rinzafo



Aplikácia Mape-Antique Rinzafo

UPOZORNENIA

- V prítomnosti kapilárnej vzliňajúcej vlhkosti a rozpustných solí vždy aplikujte **Mape-Antique Rinzafo** v hrúbke cca 5 mm pred nanesením makroporéznych odvlhčovacích omietok **Mape-Antique MC**, **Mape-Antique CC**, **Mape-Antique LC** zmiešaný s plnivom vhodnej granulometrie.
- Na zvlášť problematickom murive ako napr. kamenné alebo zmiešané murivo, príp. zoslabnuté a pórovité murivo je potrebné **Mape-Antique Rinzafo** naniesť vždy ako základnú vrstvu, za účelom zlepšenia prídržnosti následných omietok a zjednotenia nasiakavosti podkladu.
- **Mape-Antique Rinzafo** nepoužívajte formou liatia do debnenia (použite **Mape-Antique LC** zmiešaný s plnivom vhodnej granulometrie)
- **Mape-Antique Rinzafo** nepoužívajte na zhotovenie injektážnej zmesi za účelom spevnenia muriva (použite **Mape-Antique I** alebo **Mape-Antique F21**).
- **Mape-Antique Rinzafo** nepoužívajte na zhotovenie omietok.
- **Mape-Antique Rinzafo** nepoužívajte na zhotovenie murovacích omietok (použite **Mape-Antique Allettamento** alebo **Mape-Antique Strutturale NHL**).
- Do malty **Mape-Antique Rinzafo** nepridávajte cement, prísady alebo iné spojivá (vápno a sadra).
- **Mape-Antique CC** nepoužívajte pri teplotách pod +5°C.

SPÔSOB POUŽITIA

Príprava podkladu

Z muriva vykazujúceho prítomnosť kapilárnej vzliňajúcej vlhkosti a rozpustných solí úplne odstráňte manuálne alebo mechanicky omietku do výšky cca 50 cm nad úroveň poškodenia, v každom prípade však do min. dvojnásobku hrúbky steny muriva. Odstráňte všetky zvyšky voľných alebo nesúdržných častí, prach, plesne a iné súčasti, ktoré by mohli znížovať prídržnosť základnej vrstvy **Mape-Antique Rinzafo**. Povrch musí byť čistý, pevný a kompaktný. Následne povrch steny očistite tlakovou vodou tak, aby sa odstránili výkveti a rozpustné soli. Ak je to nevyhnutné, opakujte túto činnosť ešte niekoľko krát.

Medzery a nerovné plochy v murive musia byť najskôr vyplnené s použitím **Mape-Antique CC**, **Mape-Antique Allettamento** alebo **Mape-Antique Strutturale NHL** zmiešanými s kúskami kameňa, tehly, tufov, ktoré majú podobné vlastnosti ako pôvodne použité materiály. Povrch nasýťte dostatočne vodou, aby sa zabránilo úniku vody z omietkovej zmesi, čím by mohlo dôjsť k zníženiu výsledných parametrov. Nadmerné množstvo vody musí byť z povrchu odparené, urýchliť túto činnosť je možné napríklad stlačeným vzduchom. Povrch muriva by mal zostať nasýtený, ale suchý. Ak nie je možné podklad nasýtiť vodou, odporúča sa minimálne povrch navlhčiť, aby bola mohla byť zabezpečená prídržnosť malty. Pred nanesením odvlhčovacích, paropriepustných alebo „konštrukčných“ omietok najskôr celoplošne aplikujte v hrúbke cca 5 mm základnú vrstvu **Mape-Antique Rinzafo**.

Účelom je zdokonalenie prídržnosti, zníženie nasiakavosti muriva a spomalenie prestupu solí.

Pri zmiešanom murive alebo na stenách s nerovnosťami 4 – 5 cm, pri ktorých by omietka nemusela byť nanesená v správnej hrúbke, sa odporúča pred aplikáciou **Mape-Antique Rinzafo** vložiť oceľovú rohož s veľkosťou ôk 5 x 5 cm a priemeru 2 mm. Rohož je nutné ku stene fixovať klincami alebo chemickými kotvami (ako napr. **Mapefix PE-SF**). Uistite sa, že oceľová rohož je umiestnená približne v strede predpokladanej hrúbky odvlhčovacej omietky.

Príprava zmesi

V prípade, že sa uvažuje pri aplikácii výrobku použiť stierku, odporúča sa na prípravu **Mape-Antique Rinzafo** použiť miešačku. Pri strojnej aplikácii na prípravu zmesi použite omietacie zariadenie. I keď je **Mape-Antique Rinzafo** možné použitím správnej techniky nanášať i ručne, odporúča sa pri práci používať hlavne omietacie zariadenie. Pri tomto spôsobe nanášania je zabezpečená na rozsiahlejších plochách lepšia výdatnosť výrobku. Menšie množstvá je možné miešať použitím elektrického miešacieho zariadenia s vhodným nastavcom a pri pomalých otáčkach. Ručná príprava zmesi sa neodporúča.

Nanášanie malty

Aplikácia použitím omietacieho zariadenia

Vysypte práškovú zmes do násypky omietacieho zariadenia ako napr. PFT G4 alebo G5, Putzmeister MP25, Turbosol a pod. a nastavte prietok vody na cca 440 – 460 l/hod (v závislosti od typu zariadenia). Miešajte až kým vznikne plastická konzistencia. Pri použití Putzmeister MP25 skontrolujte nasledovné príslušenstvo omietacieho zariadenia:

Stator Rotor	Zmiešavač	Rúry	Tryska
D6 Power	Standard	Ø 25 mm, dĺžka 15 m	Standard, tryska 14 mm
D6 - 3			

Mape-Antique Rinzafo aplikujte vždy zo spodnej časti muriva a v jednej vrstve pri hrúbke cca 5 mm tak, aby úplne prekryl podklad určený k následnému omietnutiu. Základný náter sa odporúča aplikovať zo vzdialenosti 20 cm od muriva. Po nanesení povrch nevyhladzujte. Pred nanesením odvlhčovacích, paropriepustných alebo „konštrukčných“ omietok sa uistite, že základná vrstva **Mape-Antique Rinzafo** už začala tuhnúť.

Hoci **Mape-Antique Rinzafo** obsahuje látky zamedzujúce vzniku mikrotrhlín, neodporúča sa aplikácia pri pôsobení priamych slnečných lúčov a/alebo pôsobení vetra. Povrch je potrebné vlhčiť vodou, aby sa zamedzilo príliš rýchlemu odparovaniu vody.

Aplikácia použitím stierky

Do miešačky nalejte min. množstvo vody (5 l na 20 kg vreca **Mape-Antique Rinzafo**) a postupne pridávajte za stáleho miešania práškovú zmes. Miešajte cca 3 minúty a potom skontrolujte, či je zmes dostatočne premiešaná, homogénna a bez hrudiek.

TECHNICKÉ VLASTNOSTI (typické hodnoty)

ŠPECIFIKÁCIA VÝROBKU

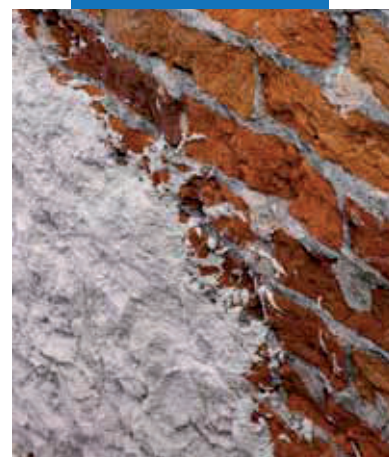
Druh omietky (EN 998-1):	GP „Obyčajná malta na vonkajšie/vnútorne použitie
Vzhľad:	prášok
Farba:	biela
Max. hrúbka zrna (EN 1015-1)(mm):	2,5
Objemová hmotnosť (kg/m ³):	1250
Klasifikácia nebezpečných látok podľa EC smernice 1999/45:	dráždivý. Pred použitím výrobku si preštudujte „Bezpečnostné predpisy pre prípravu a použitie na stavbe“ a údaje uvedené na obale a v Karte bezpečnostných údajov.

ÚDAJE PRE POUŽITIE (pri +20°C a 50% relatívnej vlhkosti)

Miešací pomer:	100 dielov Mape-Antique Rinzafo zmiešajte s 25-27,5 dielmi vody (cca 5 až 5,5 l vody na balenie)
Vzhľad zmesi:	polotekutá
Objemová hmotnosť zmesi (EN 1015-6) (kg/m ³):	1850
Pórovitosť čerstvej zmesi (EN 1015-7) (%):	6
Pracovná teplota:	od +5°C do +35°C
Spracovateľnosť čerstvej zmesi (EN 1015-9) (mm):	cca 60 minút
Max. hrúbka vrstvy (mm):	5

VÝSLEDNÉ VLASTNOSTI (19% množstva pridanej vody)

Vlastnosti	Skúšobná metóda	Požiadavky podľa EN 998-1	Vlastnosti výrobku
Pevnosť v tlaku po 28 dňoch (MPa):	EN 1015-11	CS I (od 0,4 do 2,5)	> 10 (Kategória CS IV)
		CS II (od 1,5 do 5,0)	
		CS III (od 3,5 do 7,5)	
		CS IV (≥ 6)	
Prídržnosť k podkladu (betón) (MPa):	EN 1015-12	deklarovaná hodnota a spôsob porušenia (FP)	> 0,7 spôsob porušenia (FP) = B
Kapilárna nasiakavosť [kg/(m ² ·min ^{0,5})]:	EN 1015-18	od Kategórie W0 do W2	Kategória W1
Súčiniteľ priepustnosti vodnej pary (μ):	EN 1015-19	deklarovaná hodnota	≤ 30
Súčiniteľ tepelnej vodivosti (λ _{10,suchý}) (W/m·K):	EN 1745	tabulková hodnota	0,73
Reakcia na oheň:	EN 13501-1	hodnota deklarovaná výrobcom	Trieda E
Odolnosť proti síranom:	Anstett skúška	nepožaduje sa	vysoká
Solné výkveti: (po polovičnom ponorení do vody)	/	nepožaduje sa	neprítomné



Detailný pohľad na aplikovanú základnú vrstvu Mape-Antique Rinzafo

Mape-Antique Rinzafo

Uistite sa, že prášok nie je prichytený na stenách a dne miešačky. Ak je to nevyhnutné, pridajte ďalšie množstvo vody, max. 0,5 l na balenie, t.j. celkové množstvo vody na balenie je 5,5 l. Zmes opäť premiešajte po dobu 2 až 3 minút, aby vznikla malta plasticko-tixotropnej konzistencie.

Mape-Antique Rinzafo naneste celoplošne v hrúbke vrstvy cca 5 mm, pričom postupujte smerom od spodnej časti muriva nahor.

Čistenie

Čerstvý a nevytvrdený materiál je možné odstrániť z náradia vodou. Po vytvrdnutí je čistenie veľmi náročné a dá sa realizovať iba mechanicky.

BALENIE

20 kg balenia.

FARBA

Tehlová

SPOTREBA

7,5 kg/m² na 5 mm hrúbku.

SKLADOVANIE

Mape-Antique Rinzafo je možné skladovať po dobu 12 mesiacov v originálnom a uzatvorenom balení, na suchom a krytom mieste.

BEZPEČNOSTNÉ PREDPISY PRE PRÍPRAVU A POUŽITIE NA STAVBE

Mape-Antique Rinzafo obsahuje špeciálne hydraulické spojivá, ktoré pri styku s potom alebo inými telesnými tekutinami reaguje

zásadito a môže vyvolať senzibilitu u osôb alergických na jednotlivé zložky výrobku. Používajte ochranné rukavice a okuliare. Viac informácií o bezpečnom používaní výrobku je obsahom Karty bezpečnostných údajov.

VÝROBOK PRE PROFESIONÁLOV.

UPOZORNENIE

Uvedené údaje a predpisy, hoci zodpovedajú našim najlepším skúsenostiam, sú považované len za informatívne. Musia byť podporené bezchybným spracovaním materiálu. Z tohto dôvodu je dôležité pred vlastným spracovaním posúdiť vhodnosť výrobku na predpokladané použitie. Spotrebiteľ prijíma celú zodpovednosť za prípadné následky vyplývajúce z nesprávneho použitia spracovaného výrobku.

Pozrite si, prosím, aktuálnu verziu technického listu dostupného na našej webovej stránke www.mapei.com



Naše záväzky k životnému prostrediu
Viac ako 150 produktov MAPEI pomáha projektantom a realizátorom vytvoriť inovatívne LEED (The Leadership in Energy and Environmental Design) certifikované projekty, ktoré sú schválené U.S.Green Building Council.

Príslušné odkazy na produkt sú k dispozícii na vyžiadanie alebo na www.mapei.sk a www.mapei.com



STAVIAMO BUDÚCNOSŤ