

# Fugolastic

**Tekutá polymérna  
prísada do škárovacích  
mált Keracolor FF,  
Keracolor GG a  
Keracolor SF**

## **OBLASTI POUŽITIA**

Fugolastic sa používa ako náhrada zámesovej vody pri miešaní cementových škárovacích mált **Keracolor FF, GG a Keracolor SF** kvôli lepšej príľnavosti, mechanickej pevnosti, zníženiu pórovitosti a nasiakavosti.

System je klasifikovaný ako CG2, t.j. špeciálna cementová škárovacia malta podľa EN 13888.

## **Niektoré príklady použitia**

- Škárovanie na fasádach, balkónoch, terasách a v plaveckých bazénoch.
- Škárovanie podláh vystavených ťažkému prevádzkovému zaťaženiu a na miestach, kde sa očakáva značná záťaž škár.
- Opravy starých, poškodených a zle vyplnených škár.
- Škárovanie obkladových prvkov na značne flexibilných podkladoch podláh a stien (drevo, preglejka atď.).
- Škárovanie keramickej alebo sklenenej mozaiky na podlahách a stenách.
- Škárovanie na podlahách a stenách vystavených častému čisteniu, vrátane čisteniu parou (telocvičňa, plavecké bazény, šatne, jedálne).
- Škárovanie dlažieb Cotto alebo ostatných druhov obkladových prvkov leštených na mieste.



# Fugolastic



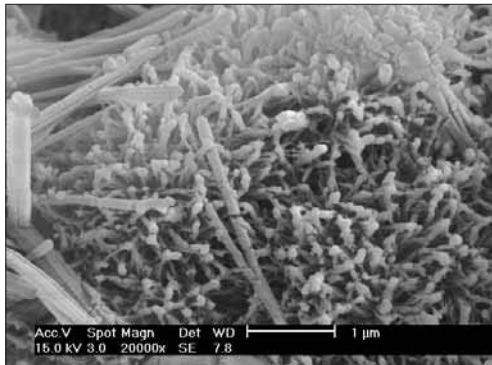
Škárovanie dlažby Klinker v exteriéri použitím škárovacej malty Keracolor GG zmiešanej s tekutou prísadou Fugolastic



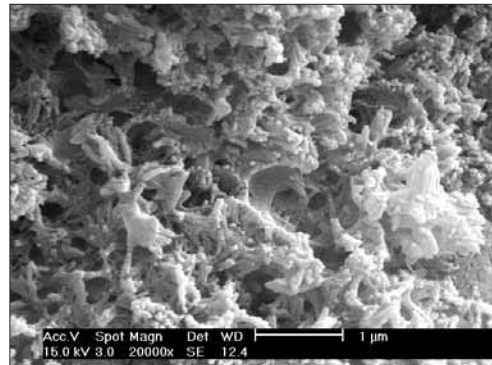
Škárovanie sklenenej mozaiky použitím škárovacej malty Keracolor FF zmiešanej s tekutou prísadou Fugolastic



Dlažba Cotto leštená na mieste a vyškárovaná použitím škárovacej malty Keracolor GG zmiešanej s tekutou prísadou Fugolastic



Mikrofotografia cementovej matrice po zmiešaní škárovacej zmesi Keracolor FF s vodou.



Mikrofotografia cementovej matrice po zmiešaní škárovacej zmesi Keracolor FF s tekutou prísadou Fugolastic. Všimnite si kompaktnejšiu štruktúru spôsobenú obsahom polymérov v škárach.

## TECHNICKÁ CHARAKTERISTIKA

**Fugolastic** je vodná disperzia syntetických polymérov, ktorá zmiešaním so škárovacími maltami na cementovej báze (**Keracolor FF**, **Keracolor GG** a **Keracolor SF**) poskytuje vytvrdenú škáru nasledovné parametre:

- Zdokonalenie kompaktnosti a zvýšená odolnosť proti obrusovaniu.
- Optimálna hydratácia cementového spojiva a zlepšená príľnavosť ku stenám obkladových prvkov.
- Znížená pórovitosť (Pri porovnaní škár pod elektronickým mikroskopom, v ktorých bol **Keracolor** najskôr zmiešaný s vodou a potom s tekutou prísadou **Fugolastic** je zrejmé, že na druhej fotografii je možné pozorovať vytvorenie cementových kryštálov ihlicovitého tvaru pokrytých polyméromi.) a nižšia nasiakavosť, v dôsledku čoho je čistenie škár jednoduchšie.

**Fugolastic** môže byť zmiešaný so všetkými farebnými odtieňmi škárovacích mált **Keracolor** bez zmeny farebnosti, pričom v skutočnosti materiál zvyšuje farebnú stálosť.

## UPOZORNENIE

- Nikdy nepridávajte vodu pri miešaní škárovacích mált **Keracolor FF** a **GG**, ak už bol použitý na prípravu **Fugolastic**.
- Nepoužívajte príliš tekuté zmesi, aby neprichádzalo k zmene farebnosti povrchu.
- **Fugolastic** nepoužívajte s **Keracolor FF**, **Keracolor GG** a **Keracolor SF** pri škárovaní podláh Cotto, poréznych a drsných povrchoch. Pri škárovaní leštených porcelánových obkladových prvkov vykonajte najprv skúšobný test, ktorým si overíte ich schopnosť čistenia.
- Škárovacie malty **Keracolor FF**, **Keracolor GG** a **Keracolor SF** zmiešané s tekutou prísadou **Fugolastic** nemôžu byť použité pri škárovaní pružných dilatačných škár alebo tých, ktoré sú vystavené pohybom.

## POKYNY NA SPRACOVANIE

**Fugolastic** pred použitím krátko premiešajte. Do čistej nádoby nalejte potrebné množstvo a pridajte škárovaciu zmes **Keracolor FF**, **Keracolor GG** alebo **Keracolor SF**.

28-30 dielov (hmotnostne) tekutej prísady **Fugolastic** pridajte na 100 dielov (hmotnostne) škárovacej zmesi **Keracolor FF**.  
18-20 dielov (hmotnostne) tekutej prísady **Fugolastic** pridajte na 100 dielov (hmotnostne) škárovacej zmesi **Keracolor GG**.  
33-34 dielov (hmotnostne) tekutej prísady **Fugolastic** pridajte na 100 dielov (hmotnostne) škárovacej zmesi **Keracolor SF**.

Pokyny pre prípravu, aplikáciu a konečné vyhladenie škár použitím mált **Keracolor FF**, **Keracolor GG** a **Keracolor SF** sú popísané v príslušných technických listoch výrobkov.

## POCHÔDZnosť

Podlahy môžu byť vystavené ľahkej pešej prevádzke po cca 24 hodinách.

## MOŽNOSŤ PREVÁDZKY

Podlahy sú plne pripravené na používanie po 7 až 10 dňoch. Rovnako po 7 až 10 dňoch je možné plniť nádrže a plavecké bazény.

## Čistenie

Náradie a nádoby čistite veľkým množstvom vody ešte pred vytvrdnutím škárovacích mált **Keracolor FF**, **Keracolor GG** a **Keracolor SF**.

## SPOTREBA

Spotreba tekutej prísady **Fugolastic** závisí od použitého množstva škárovacích zmesí **Keracolor FF**, **Keracolor GG** a **Keracolor SF** (preštudujte si príslušné technické listy výrobkov).

## BALENIE

Plastové nádoby po 25, 10 a 5 kg. 1 kg plastové fľaše sú dodávané v kartóne po 12 kusov.

## SKLADOVANIE

**Fugolastic** môže byť skladovaný

## Technické vlastnosti (typické hodnoty)

V zhode s:

– Európska norma EN 13888 ako CG2  
– Americká ANSI A 118.6

### ŠPECIFIKÁCIA VÝROBKU:

Konzistencia:	riedka tekutina
Farba:	biela so zelenkavým odrazom
Objemová hmotnosť (g/cm <sup>3</sup> ):	1,0
pH:	8,1
Viskozita podľa Brookfielda (mPa·s):	15
Obsah sušiny (%):	10
Skladovateľnosť:	24 mesiacov v originálnych obaloch. Chráňte pred mrazom.
Klasifikácia nebezpečenstva podľa Smernice 1999/45/CE:	žiadne. Pred použitím výrobku si preštudujte „Bezpečnostné predpisy pre prípravu a použitie na stavbe“ a údaje uvedené na obale a v Karte bezpečnostných údajov.
Colné zaradenie	3903 90 00

### ÚDAJE PRE POUŽITIE (pri +23°C a 50% relatívnej vlhkosti vzduchu)

	Keracolor FF	Keracolor GG	Keracolor SF
Miešací pomer:	28-30 : 100	18-20 : 100	33-34 : 100
Konzistencia zmesi:	tekutá pasta	tekutá pasta	tekutá pasta
Objemová hmotnosť (kg/m <sup>3</sup> ):	1900 - 2000	1900 - 2000	1880
pH zmesi:	cca 12	cca 12	cca 12
Čas použiteľnosti zmesi:	cca 2 hodiny		
Teplota počas aplikácie:	od +5°C do +35°C		
Čas pred finálnym dokončením:	10 - 20 minút		
Pochôdnosť:	24 hodín		
Plné zaťaženie:	7 - 10 dní		

### FINÁLNE VLASTNOSTI

Pevnosť v ťahu pri ohybe po 28 dňoch (N/mm<sup>2</sup>) (EN 12808-3):

Pevnosť v tlaku po 28 dňoch (N/mm<sup>2</sup>) (EN 12808-3):

Pevnosť v ťahu pri ohybe po cykloch zmrazovania a rozmrazovania (N/mm<sup>2</sup>) (EN 12808-3):

Odolnosť proti obrusovaniu (N/mm<sup>2</sup>) (EN 12808-2):

Zmrašťovanie (mm/m) (EN12808-4):

Nasiakavosť po 30 minútach (g) (EN 12808-5):

Nasiakavosť po 240 minútach (g) (EN 12808-5):

V zhode  
s európskou normou  
EN 13888  
ako CG2

Odolnosť proti alkáliám:	výborná
Odolnosť proti olejom:	výborná (slabá proti rastlinným olejom)
Odolnosť proti rozpúšťadlám:	výborná
Odolnosť proti kyselinám:	dobrá, ak je pH > 3
Tepelná odolnosť:	od -30°C do +80°C

# Fugolastic

24 mesiacov v originálnom balení v bežných podmienkach. Počas skladovania a prepravy chráňte Fugolastic pred mrazom.

## **BEZPEČNOSTNÉ PREDPISY PRE PRÍPRAVU A POUŽITIE NA STAVBE**

Fugolastic nie je považovaný za nebezpečnú látku v zmysle platných európskych smerníc na zatriedenie výrobku. Aj napriek tomu však dodržujte bežné opatrenia platné pri manipulácii s chemickými látkami. Karta bezpečnostných údajov je profesionálnym užívateľom k dispozícii na vyžiadanie.

VÝROBOK PRE PROFESIONÁLOV.

## **UPOZORNENIE**

*Uvedené údaje a predpisy, hoci zodpovedajú našim najlepším skúsenostiam, sú považované*

*za typické a informatívne a musia byť podporené bezchybným spracovaním materiálu; je preto dôležité pred vlastným spracovaním posúdiť vhodnosť výrobku na predpokladané použitie. Spotrebiteľ prijíma celú zodpovednosť za prípadné následky vyplývajúce z nesprávneho použitia výrobku.*

**Pozrite si, prosím, aktuálnu verziu technického listu dostupného na našej webovej stránke [www.mapei.com](http://www.mapei.com)**

**Príslušné odkazy na produkt sú k dispozícii na vyžiadanie alebo na [www.mapei.sk](http://www.mapei.sk) a [www.mapei.com](http://www.mapei.com)**

